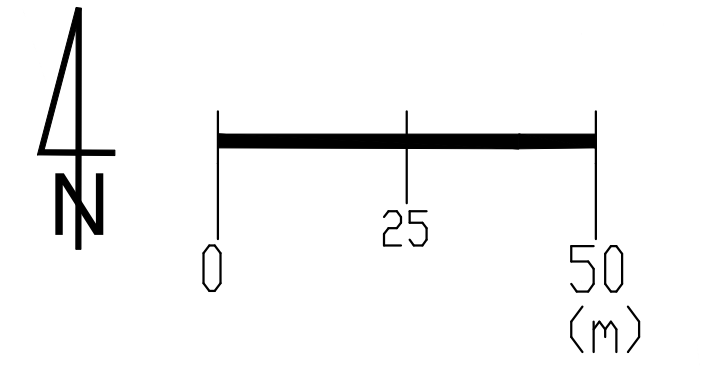


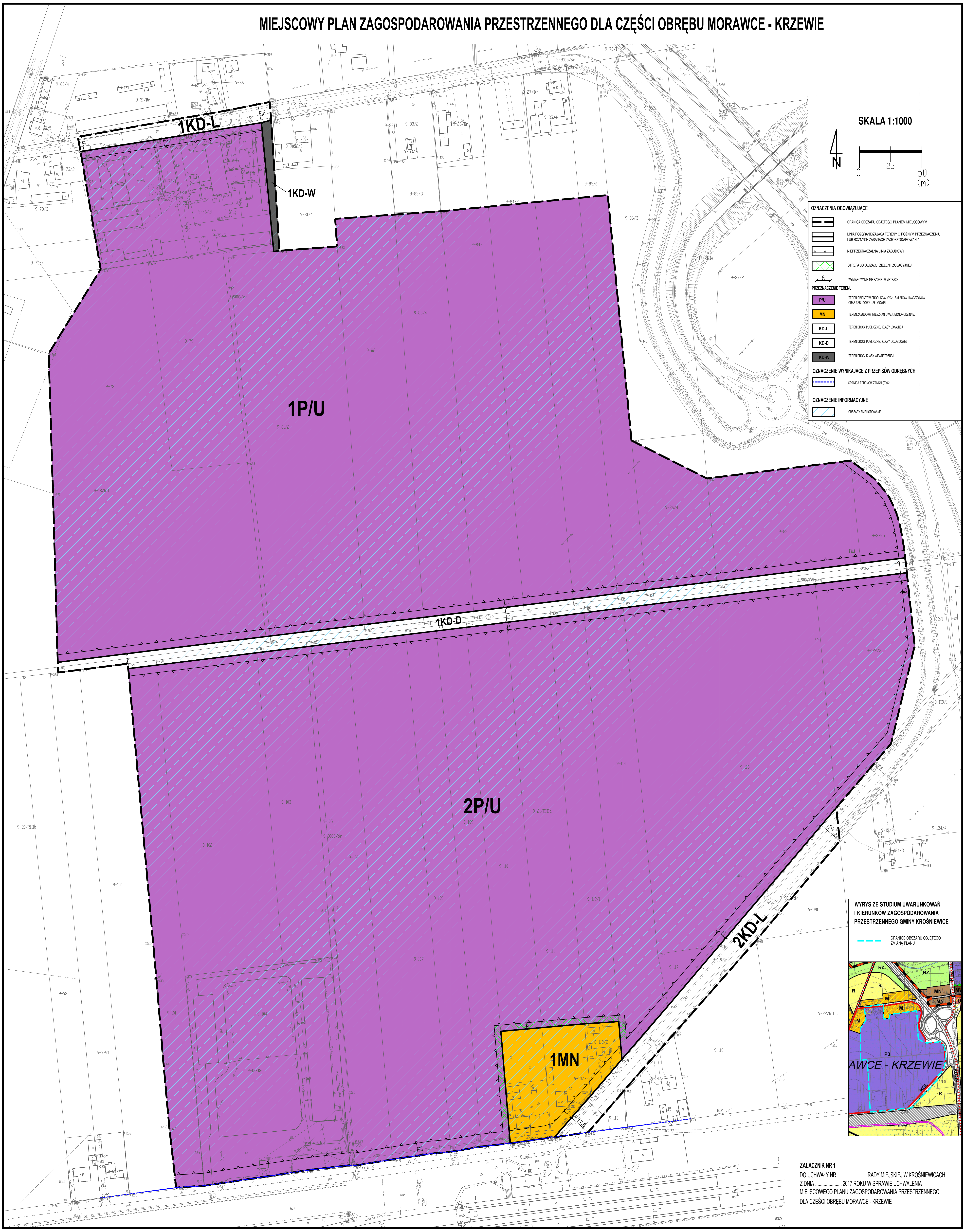
MIEJSCOWY PLAN ZAGOSPODAROWANIA PRZESTRZENNEGO DLA CZĘŚCI OBRĘBU MORAWCE - KRZEWIE

SKALA 1:1000



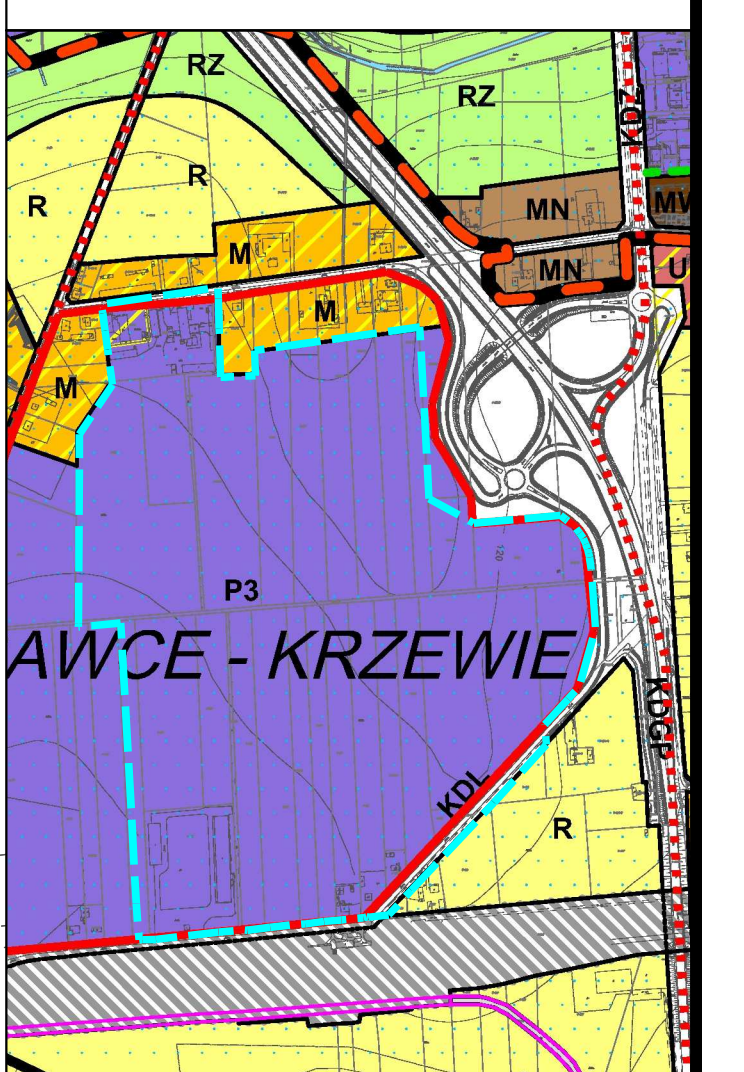
OZNACZENIA OBOWIAZUJĄCE

- GRANICA OBSZARU OBJĘTEGO PLANEM MIEJSCOWYM
- LINIA ROZGRANICZAJĄCA TERENY O RÓŻNYM PRZEZNACZENIU LUB RÓŻNYCH ZASADACH ZAGOSPODAROWANIA
- NIEPRZEKAZALNA LINIA ZABUDOWY
- STREFA LOKALIZACJI ZIELNI ODOLACYNIEJ
- WYMAROWANIE MIEJSKIE W METRACH
- PRZEZNACZENIE TERENU**
- 1P/U** TEREN OBIEKTÓW PRODUKCJI ANIŻY SKŁADÓW WAGAZONÓW ORAZ ZABUDOWY USŁUGOWEJ
- 1MN** TEREN ZABUDOWY MIESZKAWKOWEJ JEDNORODZINNEJ
- 1KD-L** TEREN DROGI PUBLICZNEJ KLASY LOKALNEJ
- 1KD-D** TEREN DROGI PUBLICZNEJ KLASY ODDZIOŁEJ
- 1KD-W** TEREN DROGI KLASY WNIEMNEJ
- OZNACZENIE WYNIKAJĄCE Z PRZEPISÓW ODRĘBNYCH**
- GRANICA TERENÓW ZAMKNIĘTYCH
- OZNACZENIE INFORMACYJNE**
- OBSZARY ZWIELKOROWANE



WYRYS ZE STUDIUM UWARUNKOWAN I KIERUNKÓW ZAGOSPODAROWANIA PRZESTRZENNEGO GMINY KRZEWIE

GRANICE OBSZARU OBJĘTEGO ZMIANĄ PLANU



ZALĄCZNIK NR 1
DO UCHWAŁY NR RADY MIEJSKIEJ W KRZEWIECH
Z DNIA 2017 ROKU W SPRAWIE UCHWALENIA
MIEJSCOWEGO PLANU ZAGOSPODAROWANIA PRZESTRZENNEGO
DLA CZĘŚCI OBRĘBU MORAWCE - KRZEWIE