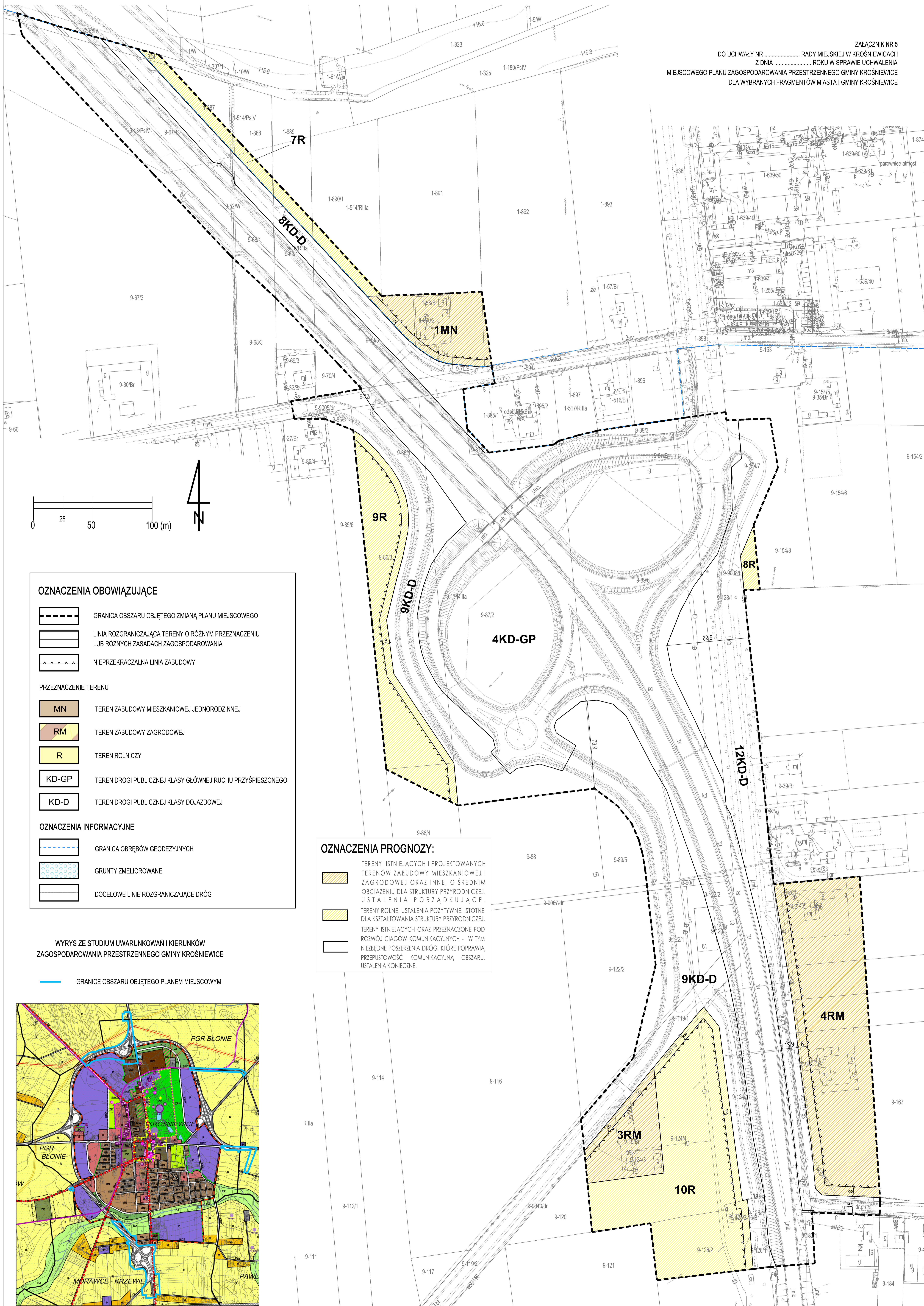


PROGNOZA ODDZIAŁYWANIA NA ŚRODOWISKO MIEJSCOWEGO PLANU ZAGOSPODAROWANIA PRZESTRZENNEGO DLA WYBRANYCH FRAGMENTÓW MIASTA I GMINY KROŚNIEWICE

ZALĄCZNIK NR 5
DO UCHWAŁY NR RADY MIEJSKIEJ W KROŚNIEWICACH
Z DNIA ROKU W SPRAWIE UCHWALENIA
MIEJSCOWEGO PLANU ZAGOSPODAROWANIA PRZESTRZENNEGO GMINY KROŚNIEWICE
DLA WYBRANYCH FRAGMENTÓW MIASTA I GMINY KROŚNIEWICE



OZNACZENIA OBOWIĄZUJĄCE

- GRANICA OBSZARU OBJĘTEGO ZMIANĄ PLANU MIEJSCOWEGO
- LINIA ROZGRANICZAJĄCA TERENY O RÓŻNYM PRZEZNACZENIU LUB RÓŻNYCH ZAŚADACH ZAGOSPODAROWANIA
- ▲▲▲ NIEPRZEKRACZALNA LINIA ZABUDOWY

PRZEZNACZENIE TERENU

- MN TEREN ZABUDOWY MIESZKANIOWEJ JEDNORODZINNEJ
- RM TEREN ZABUDOWY ZAGRODOWEJ
- R TEREN ROLNICZY
- KD-GP TEREN DROGI PUBLICZNEJ KLASY GŁÓWNEJ RUCHU PRZYŚPIESZONEGO
- KD-D TEREN DROGI PUBLICZNEJ KLASY DOJAZDOWEJ

OZNACZENIA INFORMACYJNE

- - - GRANICA OBRĘBÓW GEODEZYJNYCH
- GRUNTY ZMELIOROWANE
- DOCELOWE LINIE ROZGRANICZAJĄCE DRÓG

OZNACZENIA PROGNOZY:

- ▨ TERENY ISTNIEJĄCYCH I PROJEKTOWANYCH TERENÓW ZABUDOWY MIESZKANIOWEJ I ZAGRODOWEJ ORAZ INNE, O ŚREDNIM OBCIĄŻENIU DLA STRUKTURY PRZYRODNICZEJ. USTALENIA PORZĄDKUJĄCE.
- ▨ TERENY ROLNE. USTALENIA POZYTYWNE, ISTOTNE DLA KSZTAŁTOWANIA STRUKTURY PRZYRODNICZEJ.
- ▨ TERENY ISTNIEJĄCYCH ORAZ PRZEZNACZONE POD ROZWÓJ CIĄGÓW KOMUNIKACYJNYCH - W TYM NIEZBĘDNE POSZERZENIA DRÓG, KTÓRE POPRAWIA PRZEPUSTOWOŚĆ KOMUNIKACYJNĄ OBSZARU. USTALENIA KONIECZNE.

WYRYS ZE STUDIUM UWARUNKÓW I KIERUNKÓW ZAGOSPODAROWANIA PRZESTRZENNEGO GMINY KROŚNIEWICE

— GRANICE OBSZARU OBJĘTEGO PLANEM MIEJSCOWYM

